



nantes

saint-nazaire

**ICI,
UN ECOSYSTÈME
QUI BOOSTE VOTRE
PROJET NUMÉRIQUE**

BIENVENUE SUR LA TERRE DES AUDACIEUX !

Nantes et Saint-Nazaire, un territoire qui fait vibrer le Grand Ouest à 2 heures de Paris. Aujourd'hui plus que jamais, la métropole déploie ses ailes et invite les nouveaux Jules Verne, les entrepreneurs, les visionnaires, les amoureux du local et du bien vivre, à rejoindre leur terre d'élection.



66

Nantes, capitale européenne de l'innovation en 2019

ILS SONT ICI :

VORWERK - MAN - GROUPAMA - SIGMA - AIRBUS - CHANTIERS DE L'ATLANTIQUE - IBM - EUROFINS - SOPRA STERIA - TOTAL - CAPGEMINI - ACCENTURE - DOCTOLIB - ARMOR - IADVIZE - DAHER - VOYAGES SNCF - NAVAL GROUP - TIPIAK - BÉNÉTEAU - BN... **ET BIEN D'AUTRES**



800 000 habitants
1 million d'ici 2030

65 000 étudiants

NANTES 1^{RE} VILLE
de France où il fait bon travailler
l'Express - sept. 2019

NANTES 2^E VILLE VERTE
de France
Observatoire des villes - fév. 2020

SAINT-NAZAIRE 2^E AGGLOMÉRATION
de moins de 250 000 habitants
en termes d'attractivité économique
Le Point - juin 2019

2,3 MRD €
d'investissements publics d'ici 2023

6 FILIÈRES D'EXCELLENCE :

- SANTÉ
- INDUSTRIE AÉRONAUTIQUE ET NAVALE
- ÉNERGIES MARINES RENOUVELABLES
- NUMÉRIQUE
- INDUSTRIES CULTURELLES ET CRÉATIVES
- NAUTISME



UN TERRITOIRE OÙ IL FAIT BON VIVRE !

Ouverte sur le monde et à proximité de l'océan, Nantes a la créativité au cœur de son ADN. C'est un territoire propice à l'expérimentation sous toutes ses formes : projets urbains audacieux, art dans l'espace public, innovation sociale... Saluée pour sa qualité de vie, la ville place l'humain au cœur de ses projets.

Plages, espaces verts, déplacements doux... ici on respire !



2^{EME} VILLE
du palmarès des
VILLES CYCLABLES
FUB - Fév. 2020



UN ESPACE VERT
À MOINS DE
300M
de son domicile



3^{EME} VILLE
LA PLUS ACCESSIBLE
APF France Handicap - Jan. 2020



350 KM
DE LITTORAL
à 1h de route !

Une effervescence culturelle reconnue

LE VOYAGE À NANTES



Une offre culturelle permanente s'étirant sur plus de 20 km !

Une ligne verte tracée au sol conduit toute l'année d'une œuvre signée par un grand artiste d'aujourd'hui à un élément remarquable du patrimoine, des "incontournables" de la destination à des trésors méconnus, d'une ruelle historique à une architecture contemporaine.

Parmi ces œuvres, **les Machines de l'île et le célèbre éléphant** constituent un projet artistique totalement inédit. Le projet se situe à la croisée des « mondes inventés » de Jules Verne, de l'univers mécanique de Léonard de Vinci et de l'histoire industrielle de Nantes, sur le site exceptionnel des anciens chantiers navals.

LES ÉVÉNEMENTS À NE PAS MANQUER



- **Le Hellfest** : L'un des + grands festivals de metal en Europe (180 000 participants en 2019)
- **Scopitone** : Le festival des cultures électroniques et des arts numériques (30 000 festivaliers)
- **Les Utopiales** : Le festival international de science-fiction
- **Les Escales** : Festival de musique world, pop, rock, électro sur le port de Saint-Nazaire ...et bien d'autres à découvrir !

L'île de Nantes, un laboratoire urbain à ciel ouvert

Territoire de 337 hectares en mouvement, l'île de Nantes est un véritable laboratoire *in vivo* pour la fabrique de la ville. La créativité, l'innovation et le jeu collectif ont toujours été des marqueurs forts de la ville de Nantes, dont l'île de Nantes est un concentré. Ici se crée la ville de demain, en connivence avec tous les acteurs impliqués.

Le nouveau quartier de la Création

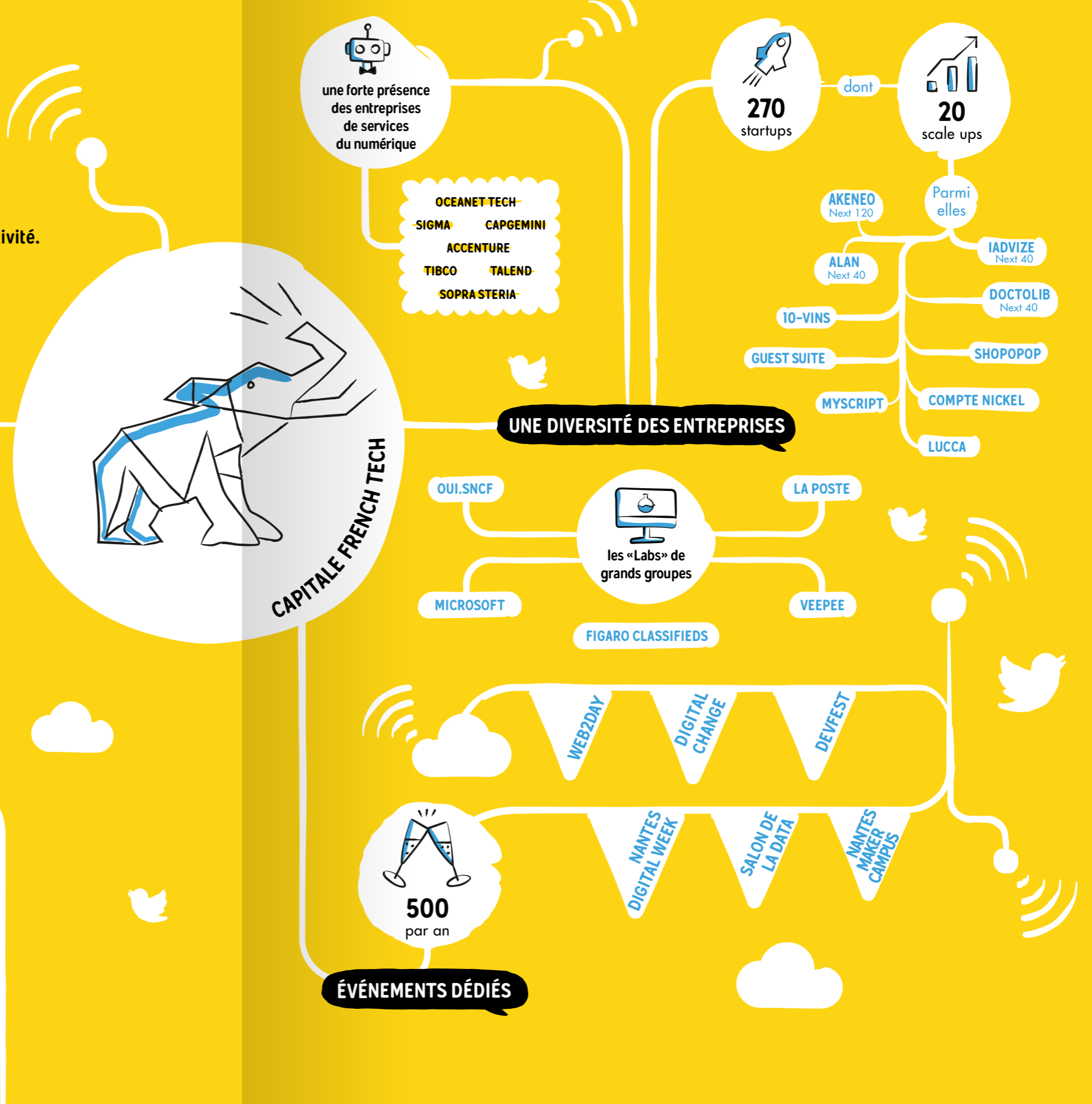
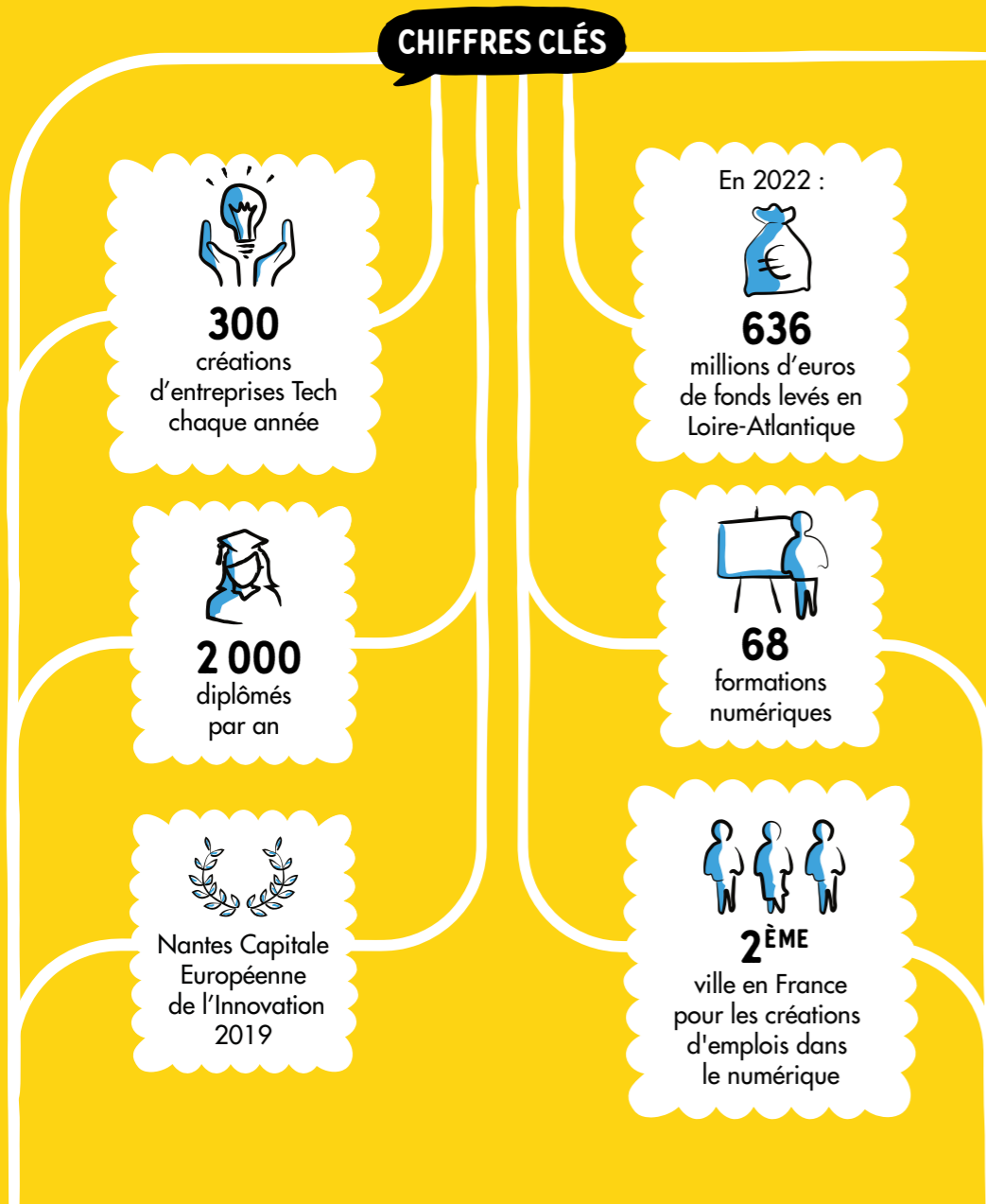
Il a transformé les anciens Chantiers de l'Atlantique pour Alstom en un campus urbain destiné à la formation, la recherche et l'innovation.

- **1,5 ha** de friches industrielles
- **Halles 1 & 2** : Industries créatives et Food Hall - 1000 m²
- **Halles 4 & 5** : Ecole des Beaux-Arts - 9500 m²
- **Halle 6** : Ecosystème digital et innovation - 8 600 m²

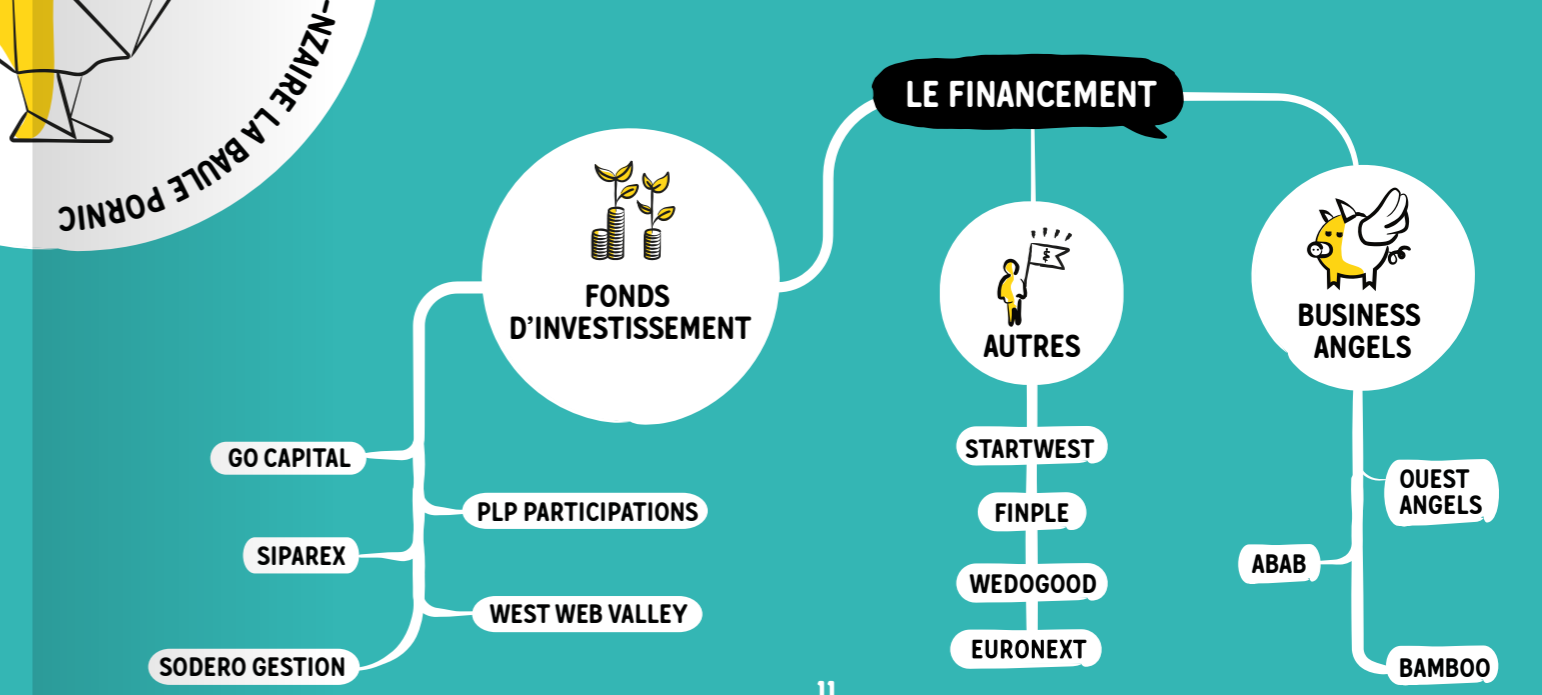
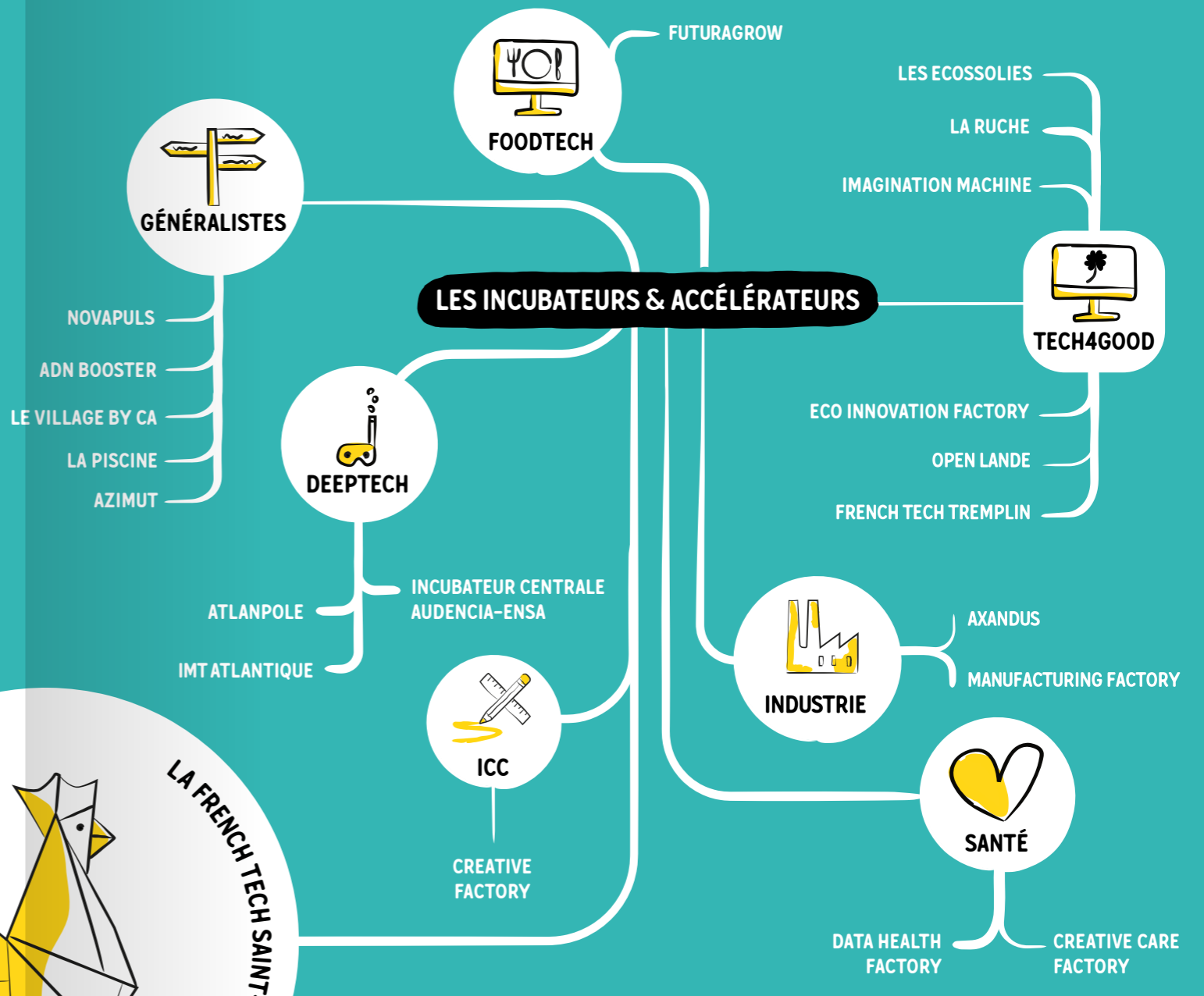
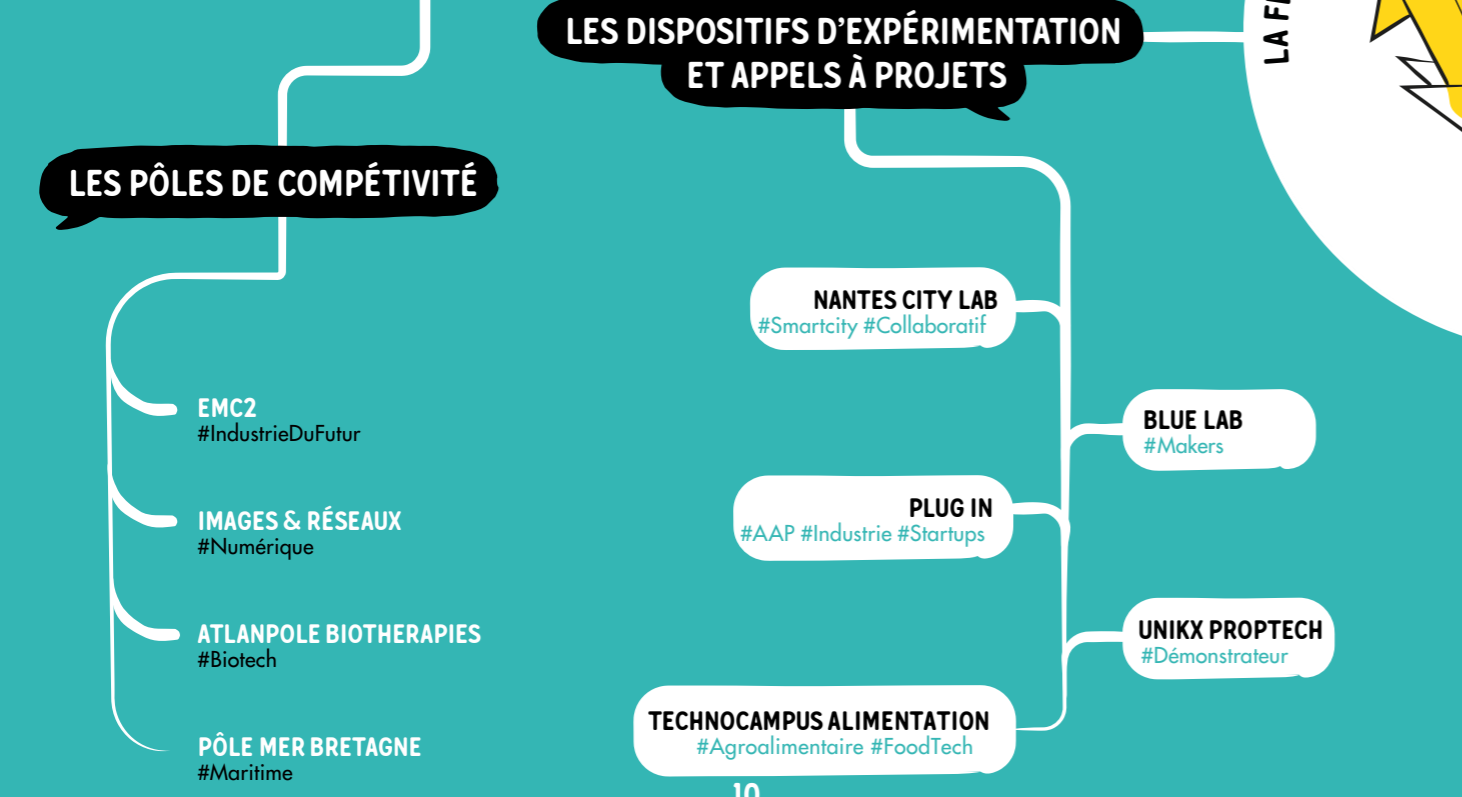
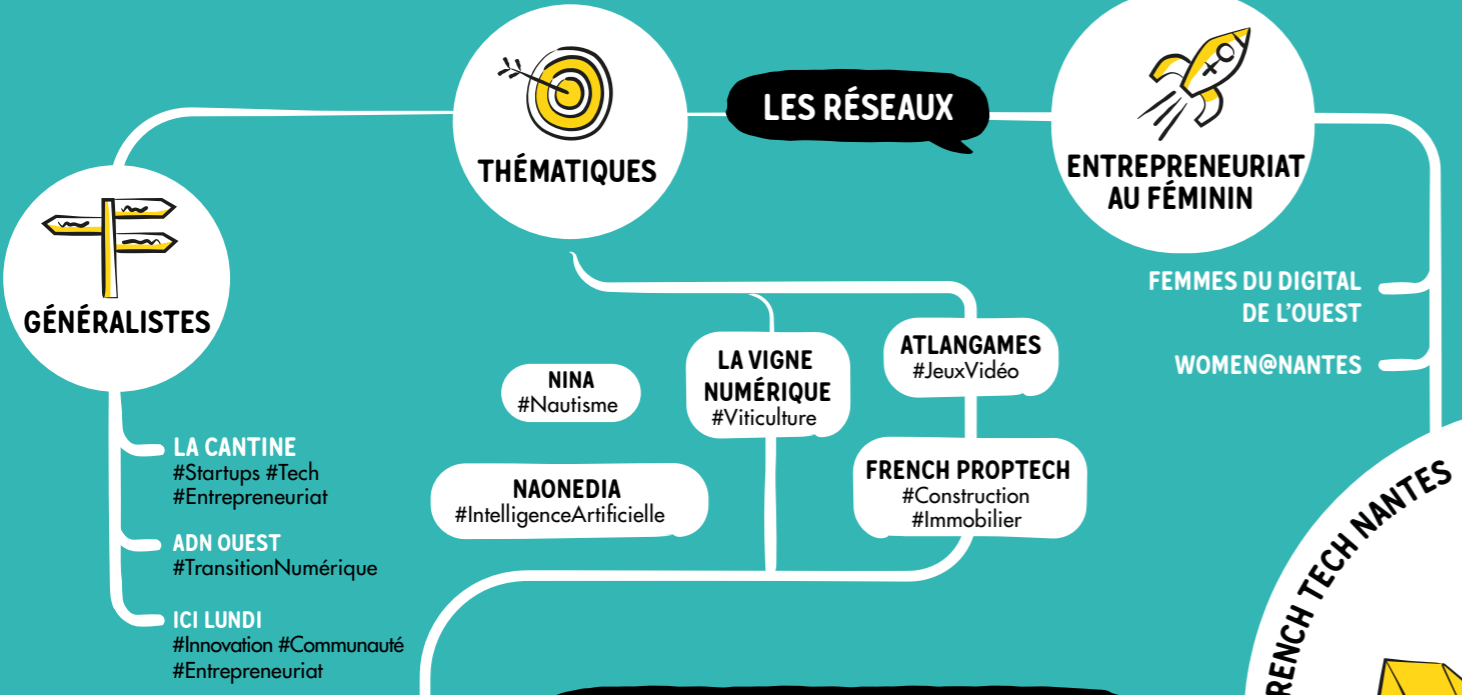
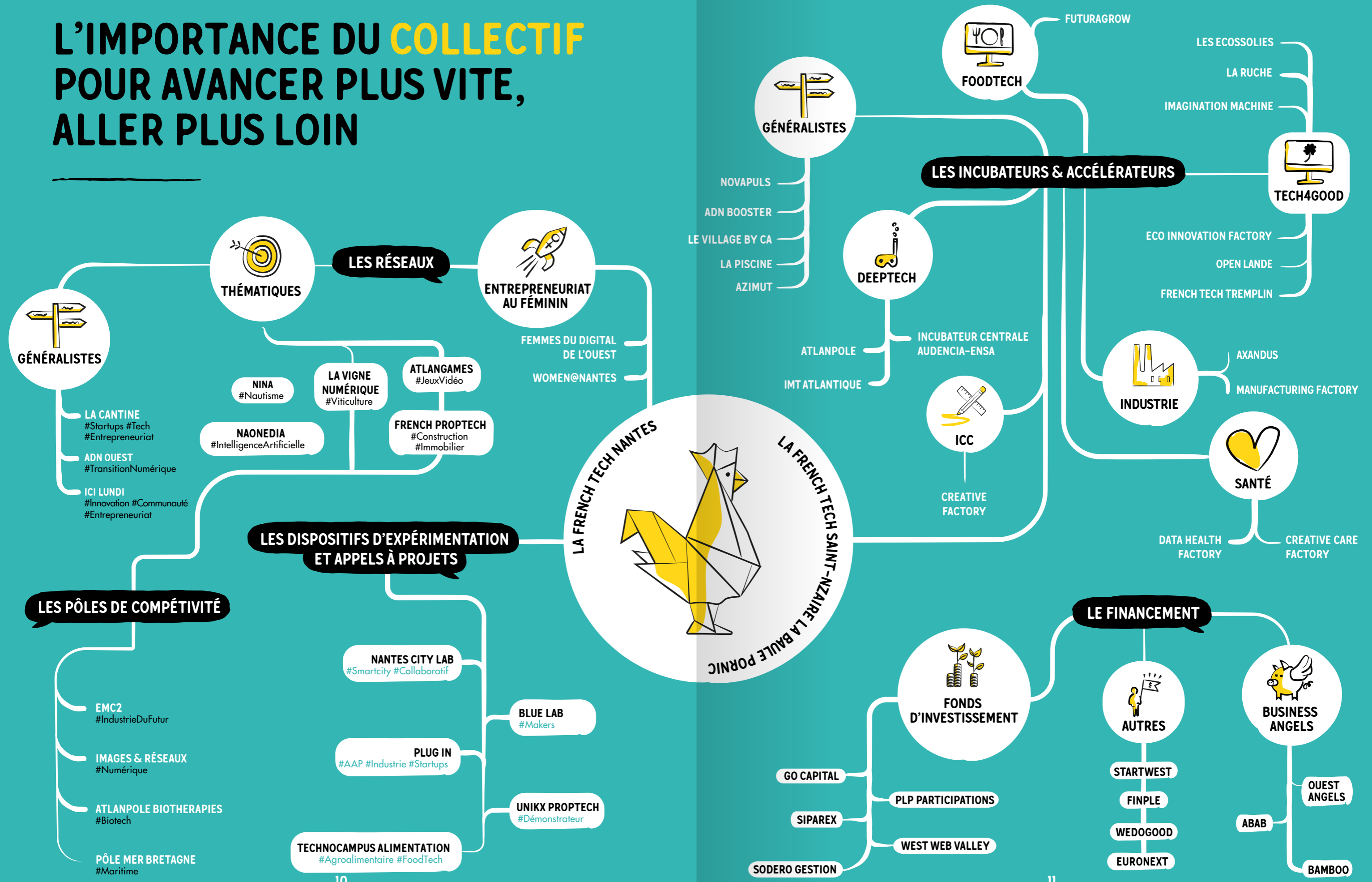


UN ÉCOSYSTÈME MATURE ET DYNAMIQUE

Grandes entreprises et startups innovantes, multiplicité des formations et appui des collectivités locales... Ici, le monde du numérique se compose d'un subtil alliage de tech culture, d'enthousiasme et de créativité.



L'IMPORTANCE DU COLLECTIF POUR AVANCER PLUS VITE, ALLER PLUS LOIN



LA HALLE 6, LE BÂTIMENT TOTEM DE LA FRENCH TECH NANTES



6000m² dédiés à l'écosystème numérique et créatif !

LA CANTINE NUMÉRIQUE

Coworking dédié aux startups et animation de la communauté



- 20 jeunes entreprises créatives, culturelles et numériques
- 1 espace d'expérimentation interdisciplinaire pour «l'Université de demain»

LES CHIFFRES CLÉS

- 200 étudiants
- 30 chercheurs
- 1 FabLab «Art, Architecture & Design» (550 m²)
- 1 Lab «Usages et nouveaux médias» (160 m²)

LE PALACE : UNE PLATEFORME D'INNOVATION EN PLEIN CENTRE-VILLE



3200 m² pour réunir sous le même toit startups, équipes innovation de grandes entreprises, accélérateurs, écoles, investisseurs.

Une communauté d'entrepreneurs du territoire au service de ceux qui cherchent les meilleures conditions pour développer leurs projets et leurs entreprises.

LES AUTRES LIEUX PHARES DU NUMÉRIQUE



LE HUB CREATIC

Situé au coeur du parc technologique de la Chantrerie (IMT Atlantique, Polytech...), le Hub accueille plus de 70 jeunes sociétés innovantes avec des espaces évolutifs à loyers réduits.

UNIX.K

Un terrain de jeu de 5 000m²

Situé sur l'île de Nantes, il regroupe une centaine d'habitants d'une future smart-city. Imaginé pour les acteurs de l'immobilier et de l'innovation, UNIX.X est le premier démonstrateur de la French PropTech. Un mouvement social d'entrepreneurs engagés à innover ensemble pour qu'un immobilier différent soit possible.





UN VIVIER DE TALENTS BOOSTÉ PAR DES FORMATIONS DE QUALITÉ

L'écosystème nantais peut compter sur la densité et la qualité des établissements d'enseignement supérieur pour offrir aux start-ups en croissance un vivier de talents : développeurs, designers, data-scientists, business developers, managers de la transition numérique...

Les formations numériques (du CAP à l'ingénieur)



2000

diplômés chaque année

68

parcours de formation

- **Les Universités**
 - Polytech
 - UFR Sciences et techniques
 - IUT de Saint-Nazaire
- **Les écoles d'ingénieurs**
 - ENI
 - SUPINFO
 - EPITECH
 - ISEN (groups Yncréa)
 - GROUPE YNOV
 - IMIE
 - CESI
- **Les Grandes écoles**
 - IMT Atlantique (Ecole des Mines)
 - Centrale Nantes
 - L'Ecole de design
 - ICAM
 - Audencia Business School
- **Les formations accélérées**
 - Wild Code School
 - Le Wagon
 - Simplon
 - Digital Campus

UNE COMMUNAUTÉ TECH TRÈS ACTIVE !



De nombreux meet-ups spécialisés

- Google Developers Group Nantes
- Communauté MS Nantes
- Meetup Nantes Blockchain & Société
- Meetup Nantes Machine Learning



DEVFEST (Octobre)

L'un des plus grands festivals des développeurs d'Europe, avec 1800 participants par jour et des intervenants de renommée nationale et internationale.

UNE FORTE CAPACITÉ DE R&D, PORTÉE PAR DES INSTITUTS DE RECHERCHE ET PLATEFORMES TECHNOLOGIQUES

LS2N - Laboratoire des sciences du numérique : une unité mixte de recherche regroupant l'activité d'environ **450 personnes** (Université de Nantes, Centrale Nantes, IMT Atlantique, CNR et INRIA)

Son objectif : rassembler les forces de recherche nantaises en cybernétique et informatique pour développer les sciences du numérique, en conscience des défis sociétaux induits.

Un exemple : Le LS2N développe le système d'encodage Dynamic Optimiser avec Netflix

- **CAPACITES IA** : expertise scientifique en intelligence artificielle de l'Université de Nantes (13% de croissance par an)
- **Université de Nantes** : parmi les 500 meilleures mondiales sur 9 disciplines (classement Shanghai)



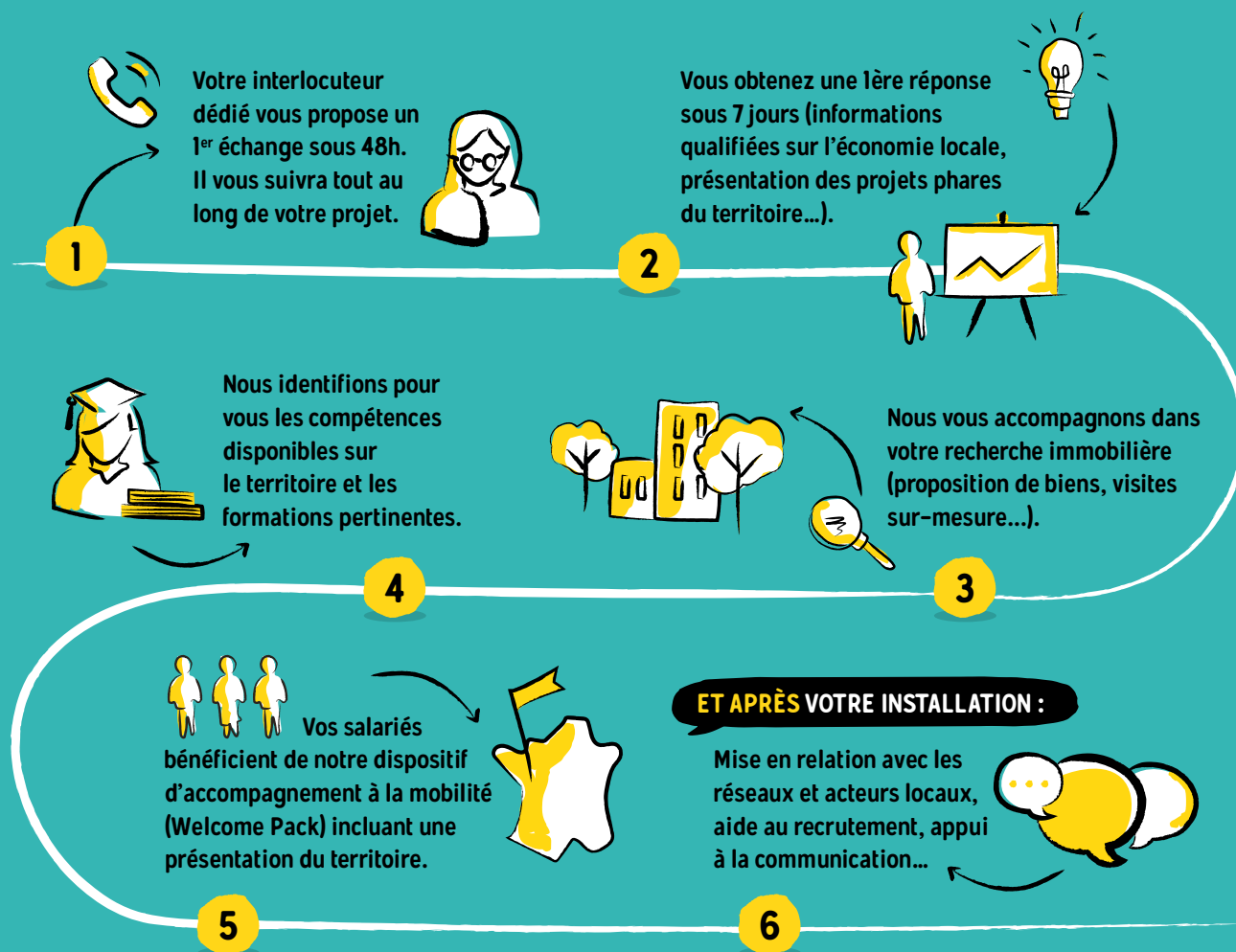
Un impact renforcé par la culture DeepTech du territoire

Il existe des structures qui valorisent la capacité de recherche locale et les innovations issues des laboratoires : SATT Ouest Valorisation, INSERM, CNRS, Armines, Ifsttar, CEA Tech, Ifremer, IRT Jules Verne et également les pôles de compétitivité et les réseaux d'investisseurs privés locaux.

Atlanpole : labellisé en avril 2019 avec la SATT Ouest Valorisation « French Tech Seed Pays de la Loire »

VOUS AVEZ UN PROJET D'IMPLANTATION À NANTES OU SAINT-NAZAIRE ?

NOUS VOUS ACCOMPAGNONS
à toutes les étapes de votre projet :



VOTRE CONTACT :

Elsa VENISSE
Chargée d'affaires Numérique
+33 (0)7 72 06 78 68
elsa.venisse@nantes-saintnazaire.fr

Nantes
s^tNazaire
DÉVELOPPEMENT

www.nantes-saintnazaire.fr
+33(0)2 40 35 55 45