



*nantes*

*saint-nazaire*

# NANTES, FAITES LE PAS DE CÔTÉ !

Votre événement inédit et sur-mesure

# COVID 19 : VISITEZ NANTES L'ESPRIT LIBRE

Les professionnels du tourisme se mobilisent !



## 1 Vous arrivez à Nantes



A la gare comme à l'aéroport :

- Un affichage clair permet le respect des mesures barrière
- Des distributeurs de gel hydroalcoolique sont à disposition
- Les espaces sont régulièrement nettoyés

Comme les autres voyageurs, vous êtes masqué(e) !

## 2 Vous vous déplacez dans Nantes

En tramway et bus :

- Un message sonore, une signalétique au sol et sur les sièges aident au respect de la distanciation
- Les portes s'ouvrent automatiquement (dans les véhicules le permettant)
- Des distributeurs de gel hydroalcoolique sont à disposition dans tous les tramways, Busway et Chronobus.

En taxi :

- Une paroi transparente vous sépare du chauffeur
- Les mesures d'hygiène sont affichées pour être respectées de tous
- Du gel hydroalcoolique est à votre disposition

Le port du masque est obligatoire dans le centre-ville de Nantes, le parvis de la gare et sur les bords de l'Erdre.

## 3 Vous arrivez à votre hôtel

- La banque d'accueil de la réception est équipée d'une paroi transparente
- Un plan de nettoyage rigoureux des chambres, des espaces communs, des surfaces et des équipements de travail est appliqué par les hôteliers nantais
- Les personnels sont formés aux nouvelles normes et procédures

## 4 Vous rejoignez votre salon, congrès ou autre événement

- Les grands sites d'accueil d'événements (La Cité des Congrès de Nantes, Exponantes, Château et Machines...) sont organisés pour gérer les flux, la distanciation et les mesures barrière, avec notamment :
  - Une organisation maîtrisée des parcours de circulation du public
  - Le nettoyage fréquent et l'aération des lieux, des surfaces et des équipements
  - Un référent COVID pour les organisateurs
- Les acteurs du tourisme sont engagés autour d'une charte commune pour l'accueil des grands événements depuis 2013

## 5 Vous allez prendre un verre ou vous restaurer

- Le personnel porte un masque en salle et en cuisine
- Du gel hydroalcoolique est à votre disposition
- Les personnels invitent les clients à respecter les mesures barrière. Le port du masque est obligatoire pour les déplacements à l'intérieur des établissements pour toute personne de 11 ans et plus

## 6 Découvrez en toute tranquillité une ville qui respire !



- Nantes Tourisme vous informe sur les conditions sanitaires des lieux d'hébergement, sites et activités culturels et touristiques :
  - Par téléphone : 7j/7 au 0892 464 044 (0.35€/mn + prix appel)
  - Sur son site web : [www.nantes-tourisme.com/fr/c-est-ouvert](http://www.nantes-tourisme.com/fr/c-est-ouvert)
- A vélo : profitez de plus de 355 kms de voies cyclables et d'une centaine de stations de vélos en libre-service, pour visiter la ville au grand air
- Respirez grâce aux 101 parcs et jardins nantais
- Suivez la ligne verte, un parcours plein de surprises menant aux différents sites culturels et touristiques en toute sécurité : <https://www.nantes-tourisme.com/fr/le-parcours-du-voyage-nantes>

# NANTES, DESTINATION CRÉATIVE ET ENGAGÉE

Ouverte sur le monde, à proximité de l'océan, Nantes a la créativité au cœur de son ADN. Portée par l'esprit de Jules Verne, la 6ème ville de France est un territoire propice à l'expérimentation sous toutes ses formes : projets urbains audacieux, art dans l'espace public, innovation sociale... Saluée pour sa qualité de vie, la ville place l'humain au cœur de ses projets. Avec un sens du collectif, elle sait se mobiliser pour accueillir au mieux ses visiteurs, comme en atteste la charte Nantes Travel Safe.

**Bienvenue à vos événements !**



# UN ÉCOSYSTÈME PROPICE À L'ÉVÉNEMENTIEL PROFESSIONNEL

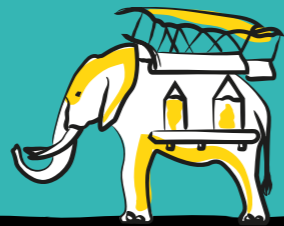
Accessibilité, offre d'hébergement, expertise MICE...

Nantes coche toutes les cases pour accueillir votre événement !



## UNE OFFRE VARIÉE DE SITES RÉCEPTIFS

Centres de congrès et d'expositions, châteaux, domaines, lieux culturels, bateaux, espaces de séminaires et espaces outdoor... Organisez des événements inédits dans des lieux aussi prestigieux qu'insolites ! Plus de 30 lieux privatisables !



## UNE DESTINATION MICE AU SAVOIR-FAIRE RECONNU

La destination accueille chaque année :

- Plus de 60 congrès et près de 100 000 congressistes
- Plus de 50 foires et salons
- Plus de 80 professionnels réunis au sein du Club MICE 7<sup>e</sup> au niveau national au classement ICCA



## L'UNITÉ DE LIEU DE VOTRE EXPÉRIENCE

Ville à taille humaine, Nantes vous permet d'aller facilement d'un lieu à un autre :

- La Cité des Congrès de Nantes à 5 mn à pied depuis la gare TGV
- Le parc des expositions en trajet direct en tramway depuis la gare
- 50 % des chambres accessibles à pied depuis le cœur de ville



## UNE OFFRE GÉNÉREUSE D'HÉBERGEMENTS DE QUALITÉ



près de  
**20 000**  
lits



**45%** des chambres d'hôtels  
bénéficient d'un éco-label



**800 000**  
habitants



**2200**  
chercheurs publics  
et privés



**12**  
pôles de compétitivité  
et clusters

**2 prix européens  
d'excellence :**



**CAPITALE  
DE L'INNOVATION  
2019**



**CAPITALE VERTE**  
seule ville française  
ayant obtenu ce prix  
2013

# 6 BONNES RAISONS D'ORGANISER VOTRE ÉVÉNEMENT À NANTES

Choisir Nantes pour votre événement, c'est choisir :

## UNE DESTINATION SINGULIÈRE

Une destination créative et festive, où l'art et la culture transcendent la ville à l'image de la ligne verte du Voyage à Nantes, une ligne tracée au sol qui vous conduit d'une œuvre artistique à un élément remarquable du patrimoine.

Des sites événementiels aux identités fortes et diverses :

### • Lieux oniriques



Les Machines de l'île, où l'esprit de Jules Verne rejoint celui de Léonard de Vinci.

### • Lieux historiques



Le Château des ducs de Bretagne, joyau du 15<sup>e</sup> siècle, emblématique de l'histoire de la ville, La Halle 6 Ouest, ancien site industriel réhabilité en pôle universitaire dédié aux cultures numériques.

### • Environnement d'exception



Le parc des expositions, idéalement situé au bord de l'Erdre, et La Cité des Congrès de Nantes, proche du Centre-Ville.

Une destination généreuse  
et à taille humaine

## UNE OFFRE DE QUALITÉ & ACCESSIBLE



### NANTES, DANS LE TOP 20

des destinations françaises offrant le meilleur rapport qualité-prix (Trivago Best Value Index).

### Une charte d'accueil des grands événements :

Elle garantit à vos participants un accueil professionnel et une organisation efficace.

## UNE OFFRE SUR-MESURE

Congrès, salons, séminaires, événements hybrides ; en cœur de ville ou sur de grands espaces... Une variété de sites d'accueil à la hauteur de vos événements !



Des professionnels MICE qui s'adaptent à votre besoin, pour inventer

Un territoire tourné vers l'expérimentation,  
propice pour inventer l'événementiel de demain

## LA FORCE DU COLLECTIF

Un Convention Bureau qui réunit les acteurs institutionnels et les équipements majeurs (La Cité des Congrès de Nantes, Exponantes, Le Voyage à Nantes, Nantes Métropole, la CCI Nantes Saint-Nazaire) et fédère autour de lui les professionnels du MICE.

un collectif mobilisé  
pour la réussite  
de votre événement



Un esprit réseau qui contribue fortement au dynamisme économique (plus de 60 clubs d'entreprises et réseaux professionnels).

## UN TERRITOIRE FERTILE

### UN DYNAMISME ÉCONOMIQUE QUI NE SE DÉMENT PAS

- Présence de grands donneurs d'ordre (GE, BN, Accenture...), pôle de recherche et de formation de premier plan (10 grandes écoles, 5 écoles d'ingénieurs)
- Un bassin de chalandise important (800 000 habitants sur Nantes et Saint-Nazaire) et représentatif grâce à la diversité de son tissu économique, social et démographique



## UN TERRITOIRE D'INNOVATION



- Un écosystème foisonnant de startups
- Des équipes de recherche et des laboratoires publics et privés
- Nantes élue Capitale européenne de l'innovation en 2019

## UNE DESTINATION DURABLE & RESPONSABLE



NANTES,

seule ville française à avoir été élue  
Capitale verte de l'Europe



### 1<sup>RE</sup> DESTINATION

MICE française à intégrer le GDS Index



### ISO 20121

Les 2 équipements majeurs (Cité des Congrès, Exponantes) sont engagés de longue date dans une démarche éco-responsable



### 45% DU PARC HÔTELIER ÉCO-LABELLISÉ



REEVE

### UN RÉSEAU ÉCO EVENEMENT

Regroupant de nombreux acteurs locaux de la filière événementielle qui agissent ensemble pour contribuer activement à la lutte contre les dérèglements climatiques

# LES FILIERES D'EXCELLENCE DU TERRITOIRE

Premier pôle économique du Grand Ouest, la métropole de Nantes et Saint-Nazaire affiche un tissu économique équilibré, à travers une grande diversité des activités, tertiaires et industrielles.



## SANTÉ

Avec un pôle d'enseignement supérieur et de recherche d'envergure - 2 000 personnels de recherche académique, 20 plateformes technologiques en Sciences de la vie, des équipes de recherche à la pointe (CHU de Nantes, Université de Nantes, Institut de Cancérologie de l'Ouest, INSERM, CNRS, INRA, Oniris...) - **Nantes occupe une place de choix dans le domaine de la santé**, avec des expertises fortes en pharma biotech, e-santé et santé alimentation.



## NUMÉRIQUE

**1ère croissance de l'emploi numérique en France**, plus de 500 événements par an (Web2Day, DevFest, Nantes Digital Week, Digital Change, Maker Fair...), un laboratoire dédié aux sciences du numérique (LS2N, plus de 450 personnes), un écosystème bouillonnant de startups (plus de 250), Nantes (labellisée French Tech) s'affirme comme un pôle de référence dans l'univers du numérique français, particulièrement à la pointe sur les sujets Proptech et Tech4Good.



## INDUSTRIES CULTURELLES ET CRÉATIVES

Des réseaux d'acteurs propices à la créativité (Creative Factory, Images et Réseaux, Atlangames, Ouest Media Lab, plateforme régionale d'innovation design...), un lieu dédié (les Halles Alstom, au sein du Quartier de la création), des formations supérieures (École nationale supérieure d'architecture, Ecole de design, Pôle des arts graphiques, École supérieure des Beaux-Arts...), **Nantes est un terreau fertile pour les activités culturelles et créatives**, avec une excellence dans le design et l'image.



## INDUSTRIE

En pointe sur la **construction navale** (1<sup>er</sup> pôle français), **l'aéronautique** (2<sup>ème</sup> pôle sur la construction de structures aéronautiques civiles), **les énergies marines renouvelables** (1<sup>er</sup> hub français), l'écosystème industriel de Nantes et Saint-Nazaire est fortement tourné vers des modèles d'organisation et de production innovants et éco-responsables.

## MAIS AUSSI...

Le dynamisme économique du territoire se traduit dans l'ensemble de ses secteurs d'activités. Alimentaire, nautisme, banque-assurances, commerces et loisirs... constituent ainsi autant de marchés attractifs et d'opportunités pour vos événements.



# CHARTRE D'ACCUEIL DES GRANDS ÉVÉNEMENTS

Fruit d'un travail concerté et formalisé par tous les acteurs de la filière de Nantes Saint-Nazaire, la charte d'accueil garantit à vos participants un accueil des plus professionnels et une organisation efficace, grâce à la mise en œuvre de services clé-en-main.

## LES CRITERES D'ÉLIGIBILITÉ

- Événements ICCA (International Congress & Convention Association). Organisations à but non lucratif tournant dans 3 pays différents à fréquence régulière (50 personnes minimum)
- Événements répondant aux filières d'excellence du territoire : Industrie, Numérique, Santé, Industries culturelles et créatives, Nautisme
- Événements économiques et scientifiques récurrents sur le territoire
- Événements de plus de 300 personnes sur 2 nuitées minimum

## Les acteurs de la destination déroulent le tapis rouge :

- Signalétique à l'aéroport, à la sortie de la gare
- Mot de bienvenue et affichage des programmes dans les hôtels
- Co-voiturage proposé par les taxis
- Horaires des vols et trains au départ affichés en temps réel
- Remises offertes par les commerçants et restaurateurs
- ....



**26 ENGAGEMENTS**  
et services gratuits pour les organisateurs et les participants

# DES ÉQUIPEMENTS À LA HAUTEUR DE VOS ÉVÉNEMENTS

Découvrez les grands équipements du territoire !

## LA CITÉ DES CONGRES DE NANTES

Située en cœur de ville, face à la gare TGV et à 20 mn de l'aéroport international, La Cité des Congrès de Nantes offre un cadre privilégié répondant à tous types de manifestations de 200 à 4 000 participants.

Avec 3 auditoriums de 450, 800 et 2000 places, 6000 m2 de surface d'exposition et 30 salles de sous-commission, La Cité des Congrès propose des services et prestations à la carte notamment des packages spécifiques pour les événements d'entreprise.

ISO 9001 et ISO 20 121, le bâtiment est éco-respectueux et propose des offres éco-responsables.



## EXPONANTES, LE PARC



Idéalement situé au bord de l'Erdre et en accès direct depuis le centre-ville, le parc des expositions de Nantes, grand équipement de la métropole nantaise, offre de multiples opportunités événementielles : salons BtoB et grand public, conventions, événements d'entreprises, congrès, événements sportifs et culturels.

Référence en France, le site de 38 000 m<sup>2</sup> couverts rassemble près de 80 manifestations par an.

Capacité d'adaptation, modularité des espaces selon votre cahier des charges : 6 halls d'accueil capables de réunir jusqu'à 15 000 personnes, 10 salles destinées à recevoir entre 50 et 500 personnes pour des réunions et séminaires.

**Acteur RSE engagé**, Exponantes est certifié ISO 20121 et a été le 1er parc certifié ISO 14001 en Europe en 2010.

### ACCÈS

- 20 mn de la gare SNCF, du centre-ville en transport en commun
- 20 mn en voiture de l'aéroport et accès direct périphérique

## LE VOYAGE A NANTES

Le Voyage à Nantes rassemble au sein d'une seule structure l'office de tourisme et des sites culturels phares. Il gère également les Machines de l'île, le Château des ducs de Bretagne, la HAB Galerie et la collection permanente « Estuaire Nantes ↔ Saint-Nazaire ».

**Le Voyage à Nantes, c'est une offre permanente s'étirant sur plus de 20 kilomètres !**

Une ligne verte tracée au sol conduit toute l'année d'une œuvre signée par un grand artiste d'aujourd'hui à un élément remarquable du patrimoine, des "incontournables" de la destination à des trésors méconnus, d'une ruelle historique à une architecture contemporaine.



**Le Voyage à Nantes, c'est aussi un service Affaires, destiné exclusivement aux entreprises pour l'organisation de leurs événements professionnels :**

- Privatisation de sites culturels d'exception et accès aux sites les plus emblématiques de Nantes
- Organisation de soirées de gala, séminaires, conférences, visites privées
- Billetterie des incontournables de la destination
- Programmes touristiques de découverte de ville



## ET PLEIN D'AUTRES SITES !

Pour l'accueil de vos séminaires la destination compte également sur **une offre diversifiée de sites privatisables** tels que les Salons du Nantilus, le Château de la Poterie, le Château la Rairie, le Château de la Pigossière, les Bateaux de l'Erdre, la Compagnie du Café-Théâtre, le Domaine Cop Choux, l'Escal'Atlantic...

## UNE OFFRE HÔTELIÈRE AUDACIEUSE



Entre les hôtels de standing et les chambres de charme dans des lieux historiques réinvestis, **Nantes offre un parc hôtelier de près de 6 000**

**chambres**, avec de nombreuses classifications 4\*\*\*\* et 3\*\*\* confort, ainsi qu'un établissement 5 étoiles récemment ouvert, le Château de Maubreuil.

# VOTRE ÉVÉNEMENT SUR-MESURE À NANTES : UNE ÉQUIPE À VOTRE SERVICE

Congrès, salon, événement d'entreprise... Le Convention Bureau de Nantes et Saint-Nazaire, porte d'entrée neutre et unique de l'événementiel professionnel sur la destination, facilite votre projet.

## À VOTRE PRISE DE CONTACT



1 Nous étudions votre besoin.



2 Nous vous informons et vous conseillons sur l'offre de la destination.



3 Nous vous orientons vers les prestataires les plus adaptés à votre événement.



## AVANT VOTRE ÉVÉNEMENT



5 Nous mettons à votre disposition des ressources pour communiquer sur la destination auprès de vos participants et partenaires.



4 Nous vous proposons une visite de repérage (selon votre projet).

## AU MOMENT DE VOTRE ÉVÉNEMENT



6 Les acteurs de la destination déploient la Charte d'accueil des grands événements (selon éligibilité).



7 À votre demande, nous relayons votre événement sur nos supports digitaux.

### Notre appui supplémentaire aux candidatures associatives :

- + Aide à la conception et soutien du dossier de candidature
- + Mise en relation avec les collectivités locales
- + Organisation et financement de visites d'inspection

## VOS CONTACTS



Anne-Laure Chollet  
+33(0)6 16 34 88 56  
anne-laure.chollet@nantes-saintnazaire.fr



@NantesCVB



Sylvie Mazin  
+33(0)6 43 84 25 03  
sylvie.mazin@nantes-saintnazaire.fr



Convention Bureau  
Nantes Saint-Nazaire

Nantes  
Saint-Nazaire  
CONVENTION BUREAU



GLOBAL  
DESTINATION  
SUSTAINABILITY  
INDEX

